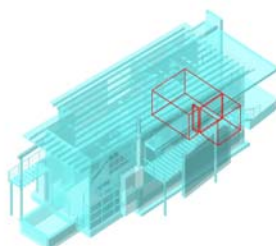
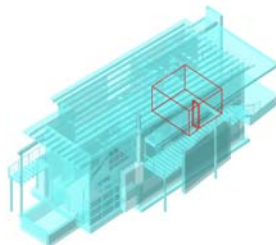




LISTADO DE MEDICION Y PRESUPUESTO

BIM: 3xDQZ4oXz75hVXfqzBR1Ni;3xDQZ4oXz75hVXfqzBR1Nh

codigo	uni	descripción	num. de uds.	largo	ancho	alto	parcial	medición	precio unitario	importe
1.		REVESTIMIENTOS Y FALSOS TECHOS								
1.1	m2	Guarnecido maestreado con yeso negro y enlucido con yeso blanco en paramentos verticales y horizontales de 15 mm. de espesor, con maestras cada 1,50 m., incluso formación de rincones, guarniciones de huecos, remates con pavimento, p.p. de guardavivos de plástico y metal y colocación de andamios, s/NTE-RPG, medido deduciendo huecos superiores a 2 m2.								
		Level 1 - BEDROOM 1 5		16,82		2,44	41,04			
		TOTAL PARTIDA						41,04	11,37	466,62
1.2	m2	Guarnecido maestreado con yeso negro y enlucido con yeso blanco en paramentos verticales y horizontales de 15 mm. de espesor, con maestras cada 1,50 m., incluso formación de rincones, guarniciones de huecos, remates con pavimento, p.p. de guardavivos de plástico y metal y colocación de andamios, s/NTE-RPG, medido deduciendo huecos superiores a 2 m2.								
		Level 1 - BATH 8		4,92			4,92			
		Level 1 - BATH 8		4,92			4,92			
		Level 1 - BEDROOM 1 5		14,91			14,91			
		TOTAL PARTIDA						24,75	11,37	281,41
		TOTAL CAPITULO								748,03



Son SETECIENTOS CUARENTA Y OCHO Euros con TRES Céntimos.

**LISTADO DE MEDICION Y PRESUPUESTO**

pág. 2/ 8

BIM: 3xDQZ4oXz75hVXfqzBR1Ni;3xDQZ4oXz75hVXfqzBR1Nh

codigo	uni	descripción	num. de uds.	largo	ancho	alto	parcial	medición	precio unitario	importe
2. PAVIMENTOS										
2.1	m2	Parquet con tablillas de roble de 25x5x1 cm. en damas, categoría natural (s/UNE 56809-2:1986), colocado con pegamento, acuchillado, lijado y tres manos de barniz de poliuretano de dos componentes P-6/8, s/NTE-RSR-12 y RSR-27, i/p.p. de recortes y rodapié del mismo material, medida la superficie ejecutada.								
		Level 1 - BEDROOM 1 5 TOTAL PARTIDA		14,91			14,91	14,91	57,11	851,51
2.2	m2	Solado de mármol crema marfil de 60x40x2 cm., s/UNE 22180, recibido con mortero de cemento CEM II/B-P 32, 5 N y arena mezcla de miga y río (M-5), cama de arena de 2 cm. de espesor, i/rejuntado con lechada de cemento blanco BL 22,5 X, pulido y abrigantado in situ y limpieza, s/NTE-RSR-1, medida la superficie ejecutada.								
		Level 1 - BATH 8 TOTAL PARTIDA		4,92			4,92	4,92	77,63	381,94
		TOTAL CAPITULO								1.233,45

Son MIL DOSCIENTOS TREINTA Y TRES Euros con CUARENTA Y CINCO Céntimos.



BIM: 3xDQZ4oXz75hVxfqzBR1Ni;3xDQZ4oXz75hVxfqzBR1Nh

codigo	uni	descripción	num. de uds.	largo	ancho	alto	parcial	medición	precio unitario	importe
4. ELECTRICIDAD Y DOMÓTICA										
4.1	ud	Punto de luz sencillo, realizado con tubo PVC corrugado de M 20/gp5 y conductor rígido de 1,5 mm2 de Cu., y aislamiento VV 750 V., incluyendo caja de registro, caja de mecanismo universal con tornillos, interruptor bipolar con piloto incorporado Simon serie 82, instalado. Ref.: 75134-39, 82032-30, 82610-30.								
		Level 1 - BATH 8	2,00				2,00			
		TOTAL PARTIDA						2,00	43,55	87,10
4.2	ud	Punto cruzamiento, realizado con tubo PVC corrugado de M 20/gp5 y conductor rígido de 1,5 mm2 de Cu., y aislamiento VV 750 V., incluyendo caja de registro, cajas de mecanismo universal con tornillos, conmutadores y cruzamiento Simon serie 82, instalado. Ref.: 75251-39, 82010-30, 82610-30.								
		Level 1 - BEDROOM 1 5	1,00				1,00			
		TOTAL PARTIDA						1,00	64,80	64,80
4.3	ud	Base de enchufe con toma de tierra lateral Schuko y embornamiento rápido, realizada con tubo PVC corrugado de M 20/gp5 y conductor rígido de 2,5 mm2 de Cu., y aislamiento VV 750 V., en sistema monofásico con toma de tierra (fase, neutro y tierra), incluyendo caja de registro, caja de mecanismo universal con tornillos, base de enchufe sistema schuko 10-16 A. (II+I) Simon serie 82, instalada. Ref.: 75432-39, 82041-30, 82610-30.								
		Level 1 - BATH 8	4,00				4,00			
		Level 1 - BEDROOM 1 5	3,00				3,00			
		TOTAL PARTIDA						7,00	38,31	268,17
		TOTAL CAPITULO								420,07

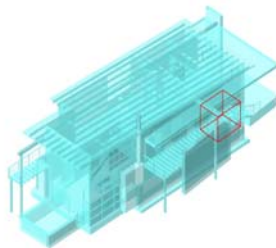
Son CUATROCIENTOS VEINTE Euros con SIETE Céntimos.

**LISTADO DE MEDICION Y PRESUPUESTO**

pág. 5/ 8

BIM: 3xDQZ4oXz75hVXfqzBR1Ni;3xDQZ4oXz75hVXfqzBR1Nh

codigo	uni	descripción	num. de uds.	largo	ancho	alto	parcial	medición	precio unitario	importe
5.		FONTANERÍA								
5.1	ud	Instalación de fontanería para un baño, dotado de lavabo, inodoro, bidé y bañera, realizada con tuberías de cobre, UNE-EN 1057:2007+A1:2010, para las redes de agua fría y caliente, y con tuberías de PVC serie B, UNE-EN-1453, para la red de desagües, con los diámetros necesarios para cada punto de servicio, con bote sifónico de PVC, incluso con p.p. de bajante de PVC de 125 mm y manguetón para enlace al inodoro, terminada, y sin aparatos sanitarios. Las tomas de agua y los desagües, se entregan con tapones. s/CTE-HS-4/5. Level 1 - BATH 8								
		TOTAL PARTIDA	1,00				1,00	1,00	395,04	395,04
		TOTAL CAPITULO								395,04



Son TRESCIENTOS NOVENTA Y CINCO Euros con CUATRO Céntimos.



BIM: 3xDQZ4oXz75hVxfqzBR1Ni;3xDQZ4oXz75hVxfqzBR1Nh

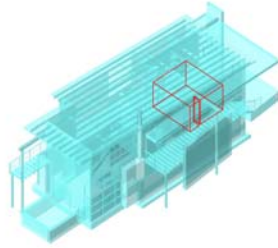
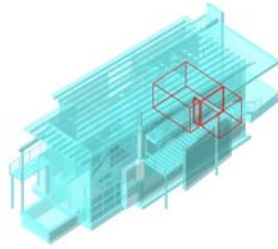
codigo	uni	descripción	num. de uds.	largo	ancho	alto	parcial	medición	precio unitario	importe
6. APARATOS SANITARIOS										
6.1	ud	Bañera de chapa de acero esmaltado, de 170x75 cm., en color, con fondo antideslizante insonorizado y asas cromadas, con grifería mezcladora exterior monomando, con inversor baño-ducha, ducha teléfono, flexible de 170 cm. y soporte articulado en color, incluso desagüe con rebosadero, de salida horizontal, de 40 mm., instalada y funcionando.								
		Level 1 - BATH 8	1,00				1,00			
		TOTAL PARTIDA						1,00	306,43	306,43
6.2	ud	Lavabo de porcelana vitrificada en blanco, de 65x51 cm. colocado con pedestal y con anclajes a la pared, con grifería monomando cromada, con rompechorros, incluso válvula de desagüe de 32 mm., llaves de escuadra de 1/2" cromadas, y latiguillos flexibles de 20 cm. y de 1/2", instalado y funcionando.								
		Level 1 - BATH 8	1,00				1,00			
		TOTAL PARTIDA						1,00	181,66	181,66
6.3	ud	Inodoro de porcelana vitrificada en color, de tanque bajo serie normal, colocado mediante tacos y tornillos al solado, incluso sellado con silicona y compuesto por: taza, tanque bajo con tapa y mecanismos y asiento con tapa lacados, con bisagras de acero, instalado, incluso con llave de escuadra de 1/2" cromada y latiguillo flexible de 20 cm. y de 1/2", funcionando.								
		Level 1 - BATH 8	1,00				1,00			
		TOTAL PARTIDA						1,00	232,10	232,10
6.4	ud	Bidé de porcelana vitrificada en color, sin tapa serie normal, colocado mediante tacos y tornillos al solado, incluso sellado con silicona, con grifería monobloc con aireador, incluso válvula de desagüe de 32 mm., llaves de escuadra de 1/2" cromadas y latiguillos flexibles de 20 cm. y de 1/2", instalado y funcionando.								
		Level 1 - BATH 8	1,00				1,00			
		TOTAL PARTIDA						1,00	146,99	146,99
		TOTAL CAPITULO								867,18

Son OCHOCIENTOS SESENTA Y SIETE Euros con DIECIOCHO Céntimos.



LISTADO DE MEDICION Y PRESUPUESTO

BIM: 3xDQZ4oXz75hVXfqzBR1Ni;3xDQZ4oXz75hVXfqzBR1Nh

codigo	uni	descripción	num. de uds.	largo	ancho	alto	parcial	medición	precio unitario	importe
7.		PINTURAS Y TRATAMIENTOS ESPECÍFICOS								
7.1	m2	Pintura al temple liso blanco, en paramentos verticales y horizontales, dos manos, incluso aparejado, plastecido, lijado y dos manos.								
										
		Level 1 - BEDROOM 1 5 TOTAL PARTIDA		16,82		2,44	41,04	41,04	3,22	132,15
7.2	m2	Pintura al temple liso blanco, en paramentos verticales y horizontales, dos manos, incluso aparejado, plastecido, lijado y dos manos.								
										
		Level 1 - BATH 8 Level 1 - BEDROOM 1 5 TOTAL PARTIDA		4,92 14,91			4,92 14,91	19,83	3,22	63,85
		TOTAL CAPITULO								196,00

Son CIENTO NOVENTA Y SEIS Euros.